

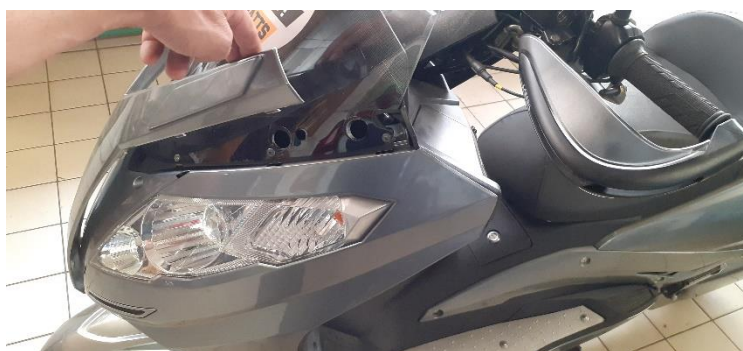
## Démontage compteur JET



Dévisser les deux vis de chaque côté du compteur



Dévisser la troisième vis de maintien du « Y » de face avant



Commencer à dégrafer un côté du Y



Enlever le Y



Dévisser les vis du pare-brise et l'enlever



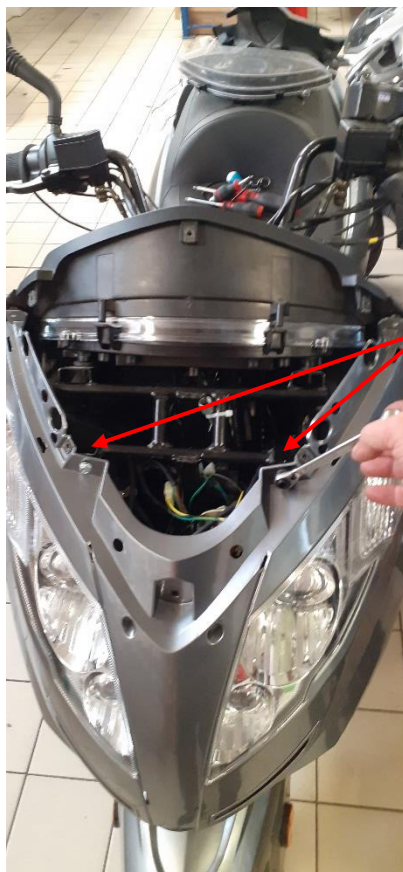
Dévisser le support de pare-brise et l'enlever



Dévisser et enlever le deux couvres marche-pieds



De chaque côté du scooter, dévisser les trois vis cruciformes



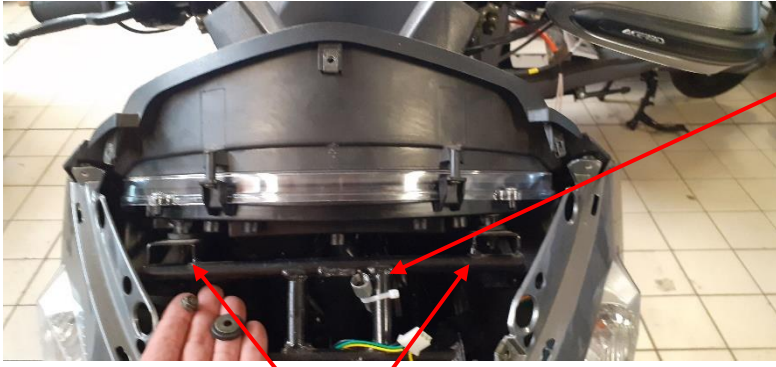
dévisser les deux boulons avec une clé de 10.

toute la face se détache alors.

il faut ensuite débrancher les connecteur des phares.

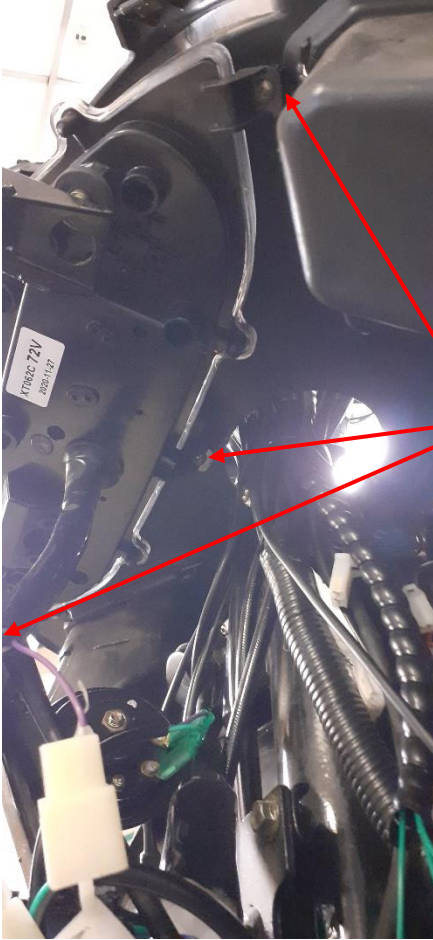


Débrancher les connecteurs



Dévisser le câble du compteur

Dévisser les deux écrous sous le compteur



Dévisser les trois vis cruciformes sous le compteur

Sortir le compteur en débranchant les connecteurs

Ouvrir la vitre en dévissant les 4 vis

